

Ipswitch WhatsUp Gold

Conozca su Red.

Folleto de Producto

WhatsUp® Gold ofrece monitoreo de aplicaciones y de redes que es profundo y fácil de utilizar, permitiendo a los gerentes de TI la conversión de datos de la red a información de negocios. Al monitorear proactivamente todos los servicios y dispositivos críticos, el WhatsUp Gold reduce el tiempo caído de red, que suele ser costoso, frustrante e impactante al negocio. Con su totalmente renovada interfaz Web, el WhatsUp Gold permite el control total de la infraestructura y de las aplicaciones de la red, para que el trabajo estratégico, táctico y que trae resultados no sea interrumpido. En un mercado saturado por complejidad, el WhatsUp Gold provee fácil configuración, escalabilidad robusta, simplicidad de utilización y rápido retorno de inversión.

Ipswitch WhatsUp Gold

El WhatsUp Gold aísla los problemas de la red y proporciona visibilidad y comprensión sobre rendimiento y disponibilidad de la red. El WhatsUp Gold:

- Identifica y mapea todos los dispositivos de la red
- Envía notificaciones cuando surgen problemas
- Reúne información periódica sobre la red y genera reportes
- Proporciona monitoreo de red a cualquier hora y desde cualquier lugar

Adicionalmente, el WhatsUp Gold entrega todas las herramientas necesarias para la gestión de la red, incluso:

Identificación y Mapeo Dinámico de la Red

Descubra la red en minutos utilizando ayudantes de instalación intuitivos para rastrear en búsqueda de routers, switches, servidores, impresoras y otros dispositivos. Toda esta información es almacenada en una base de datos relacional, para posibilitar fácil gestión de dispositivos y reportes.

- Grupos Dinámicos permiten la unificación de dispositivos de acuerdo a sus específicas características; por ejemplo, todos los dispositivos que han fallado o todos los dispositivos de un tipo particular.
- Identificación y mapeo de direcciones MAC hasta direcciones IP, para poder ilustrar la conectividad entre los puertos y dispositivos específicos de un switch, permitiendo la mejor localización de recursos.

Rápida Resolución de Problemas

Acompañe las fallas de su red y envíe alertas cuando surgen problemas, reinicie un servicio detenido o inicie un programa automáticamente. El WhatsUp Gold puede:

- Enviar alertas vía correo electrónico, beeper, teléfono celular, SMS, audio y alertas en la bandeja de tareas del Sistema.
- Redireccionar SNMP
- Reiniciar servicios que son críticos al negocio

Profundo Monitoreo de SNMP y WMI

Acompañe la disponibilidad y el rendimiento de sistemas críticos al negocio. El WhatsUp Gold ofrece monitoreo de servicios de red, Servicios Windows NT, Log de Eventos, syslog de eventos y utilización de recursos del sistema, todo en tiempo real. Es también capaz de monitorear octetos para identificar fluctuaciones anormales y ancho de banda, además de determinar disponibilidad de paginas HTTP.

Use los Workspaces personalizados y la vista de Mapa con colores dodificados para ver el status de aplicaciones y dispositivos monitoreados, con un vistazo.



Seleccione la version del WhatsUp Gold v11 adecuada a Sus Necesidades

Categoría	Característica	WhatsUp Gold Premium Ed.	WhatsUp Gold Standard Ed.
Aplicación Monitoreo	Reportes Predefinidos Sobre el Rendimiento del Sistema, Utilizando Contadores de WMI	✓	✓
	Monitores y Reportes de Rendimiento Personalizados, Utilizando Cualquier Contador WMI	✓	
	Plantillas para Monitoreo de Aplicaciones de Servidor SQL y Exchange®	✓	
Potente Monitoreo Dispositivo	Monitoreo SNMP v1/2/3 Completo para cualquier dispositivo que lo soporte	✓	✓
	Adicione MIBs con simples "Drag-and-Drop"	✓	✓
	Monitores o acciones con scripts personalizados (VBScript/JavaScript)	✓	✓
	Monitoreo de Contenido Web (HTTPS/HTTP)	✓	✓
	Monitoreo de ancho de banda de routers y análisis de tendencias	✓	✓
	Soporte para instancias SNMP no-persistentes, para Rendimiento	✓	✓
	Monitores NUEVO		
Integrado Reportes	Mejorías de Mapas, Cambios de Campo en Grupo, Dependencias y Rendimiento de Bases de Datos NUEVO	✓	✓
	Velocidad del interfaz personalizada, para reportes sobre la Utilización de Interfaz NUEVO	✓	✓
	Extensa biblioteca de reportes predefinidos	✓	✓
Estándares Conformidad	Gestión de recursos /Reportes de buscador de direcciones MAC	✓	✓
	Workspaces Configurables, con más de 100 Reportes NUEVO	✓	✓
Flexible Control	Soporte SNMPv1/2/3	✓	✓
	Capacidades IPv6 expandidas NUEVO	✓	✓
	Biblioteca de credenciales	✓	✓
	Grupos virtuales dinámicos	✓	✓
Flexible Control	Suite integrada de herramientas para la base de datos del WhatsUp	✓	✓
	Control total de las vistas de la red a través del interfaz del portal Web NUEVO	✓	✓
	Servidor Web y Motor de Investigación funcionan como servicios separado NUEVO	✓	✓

WMI – La Solución Preferida para Redes en Windows

Además de utilizar SNMP v1/2/3 para monitoreo y reportes, el WhatsUp también utiliza el Windows® Management Instrumentation (WMI) de Microsoft® para coleccionar información histórica y en tiempo-real sobre los dispositivos Windows de la red.

WMI es un estándar de Microsoft Windows para obtener información de sistemas bajo Windows. WMI viene instalado automáticamente como "default" en sistemas Windows 2000, 2003 y XP.

Monitoreo de Rendimiento y Reportes

Monitores de rendimiento en el WhatsUp Gold obtienen importante información sobre dispositivos operantes en la red, luego utilizan tales datos para crear reportes de tendencias de utilización y disponibilidad de diferentes aspectos de tales dispositivos. Monitores de rendimiento son configurados en una biblioteca (Performance Monitor Library) y adicionados a dispositivos individuales. Pueden crearse monitores WMI y SNMP globales en esta biblioteca o crearse monitores específicos por dispositivo en los Device Properties.

WhatsUp Gold es instalado con cinco monitores de rendimiento que monitorean tipos de datos específicos de los dispositivos de la red:

- Utilización CPU
- Utilización de Disco
- Utilización de Interface/ Ancho de Banda
- Utilización de Memoria
- Latencia y Disponibilidad via Ping

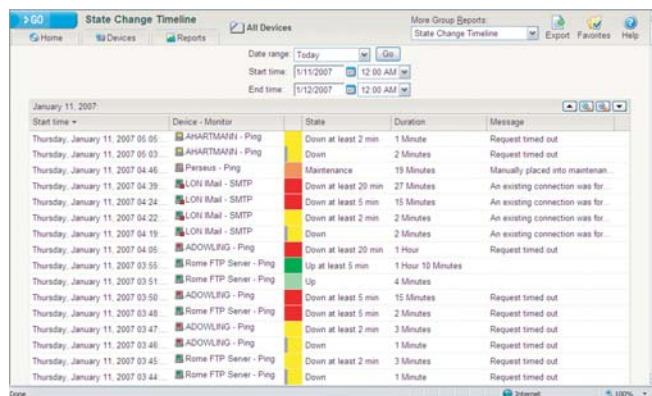
Monitores personalizados pueden ser creados para cualquier contador de rendimiento WMI o SNMP. Una vez que tal monitor sea configurado, un reporte de rendimiento puede ser generado para que se vean los resultados de las investigaciones de rendimiento. Estos reportes pueden ser utilizados para solucionar problemas de la red.

Información técnica detallada está disponible en:

www.ipswitch.com/support/whatsup

Requerimientos de sistema y de hardware están disponibles en:

visit.ipswitch.com/wugsysreqs



Los reportes incluidos con el WhatsUp le dan la información que usted necesita para monitorear los componentes más críticos de su red

10 Maguire Road
Lexington, MA 02421
(781) 676-5700

Zekeringstraat 17
1014 BM, Amsterdam
The Netherlands